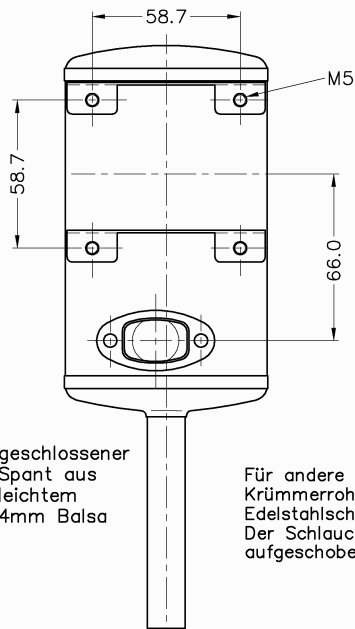


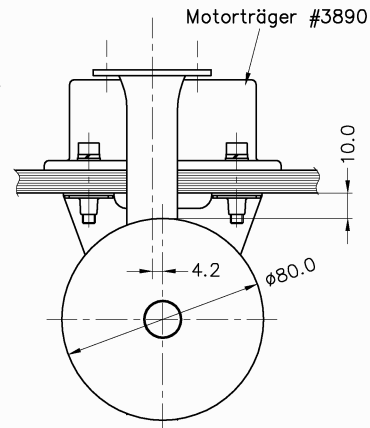
Gewicht 290g

Ansicht von vorn

nur Schalldämpfer
gezeichnet.



Ansicht von unten



Für andere Motorspantdicken kann das Krümmerrrohr durchgesägt und mit flexiblem Edelstahlschlauch #3881 verbunden werden. Der Schlauch sitzt sehr stramm, er muß nur aufgeschoben werden. Besser nicht verlöten!

Maßstab 1:3

Schalldämpfer für ZG38/S/SC #3877